

OHENNES2016
Hestau de hemnes creadores en Pirenèu



Dossier de premsa

ÍNDEX

Presentació	3
Dades	4
Espais	5
Mapa espais	6
Informacions pràctiques	7
Programació	8
Crèdits	25

PRESENTACIÓ

Hemnes, Festival de dones creadores al Pirineu, presenta la programació de la seva tercera edició, que tindrà lloc el 4 i 5 d'agost en tres espais de la Vall d'Aran: Montgarri, Salardú i Baqueira. Durant dos dies, es duran a terme 16 propostes gratuïtes a l'aire lliure de música, dansa i altres disciplines artístiques, amb noms com Núria Graham, Clara Peya, Esther Condal, The Crab Apples, Brigitte Laverne i Las Monacas, entre d'altres.

Coincidint amb la Festa Major de Baqueira, Hemnes Festival proposa un festival eminentment femení, amb propostes per a tots els públics en escenaris a l'aire lliure i idíl·lics de la Vall d'Aran. Entre els espais que acolliran les propostes cal destacar el Santuari de Montgarri, la plaça Fòrum de Baqueira i el pati romànic de l'església de Salardú (que data dels segles XII i XIII). Un esdeveniment que aposta per portar al Pirineu artistes joves que destaquen en el seu àmbit, propostes emergents, diàlegs entre música i dansa d'artistes contemporanis i, també, per esdevenir referent en la creació de nous espais escenogràfics en la mateixa natura. Música (passant per la cançó d'autor, el jazz, l'electrònica o el pop), dansa, teatre o xerrades sobre salut i natura, són algunes de les activitats que ha programat el festival, que enguany fa un pas més per obrir-se a nous públics i consolidar-se com un esdeveniment de referència al Pirineu aranès.

DADES

DIES DE FESTIVAL

Dijous 4 i divendres 5 d'agost

ARTISTES (per ordre d'actuació)

Sara Arjó, Les Impuxibles, Carme Mombiedro, Las Monacas, Desfilada de moda, Clara Peya, Esther Condal, Bel, Anna Rubio, Nora Muntañola, Lu Rois, Esperanceta, Núria Graham, The Crab Apples, i Brigitte Laverne.

ESPAIS

Santuari de Montgarri

Plaça Forum de Baqueira

Pati romànic de l'església de Salardú

A LA XARXA

Web: www.hemnesfestival.com

Facebook: @hemnesfestival

Twitter: @HemnesFestival

Instagram: @Hemnes2016

CONTACTE PREMSA

Alda Rodríguez | Alter Sinergies

comunicacio@altersinergies.com

671 384 584

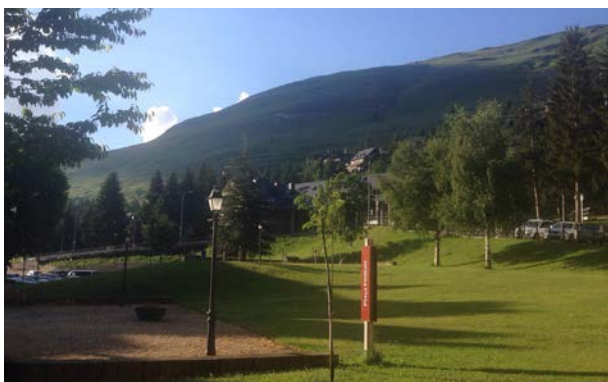
ESPAIS

Hemnes Festival té lloc en tres espais a l'aire lliure, idíl·lics de la Vall d'Aran. Es tracta del Santuari de Montgarri, la plaça Forum de Baqueira i el pati romànic de l'església de Salardú.



SANTUARI DE MONTGARRI

Tocant al riu Noguera Pallaresa, a la vessant sud de les muntanyes d'Es Bandolers, Montgarri forma part del municipi del Naut Aran. Tot i que l'edifici actual és del segle XVI, la seva fundació es remunta als anys 1117-1119. Aquesta construcció estava formada per hostal, església, rectoria i administració, i corral.



PLAÇA FÒRUM DE BAQUEIRA

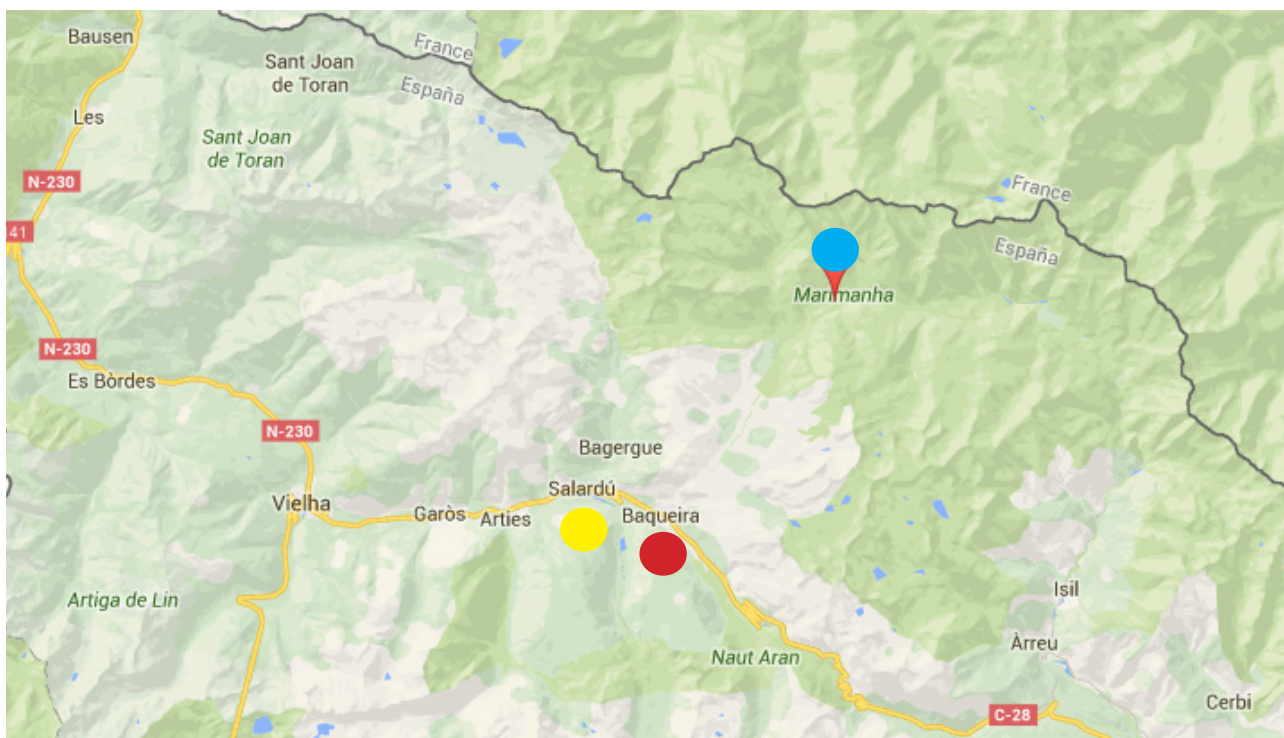
Situat a 1.500 m i amb una població permanent de 94 habitants, és un nucli urbà de nova formació a partir de la creació de l'estació d'hivern Baqueira-Beret. Al seu voltant, s'hi han ubicat serveis, infraestructures, apartaments, hotels... i amb uns fluxos turístics en determinades èpoques de l'any que poden incrementar la seva població en 15.000-20.000 habitants.






PATI ROMÀNIC DE L'ESGLÉSIA DE SALARDÚ

Rodejada d'un paisatge natural de bellesa excepcional, l'església parroquial de Sant Andreu (segles XII-XIII), presideix una bonica plaça tancada per un mur. Té una porta romànica i algunes finestres gòtiques. El campanar (segle XV) és un dels més sobresortints d'Aran. La peça més important de l'interior és el famós Crist de Salardú, considerada una de les talles més valuoses del romànic de la zona.

MAPA ESPAIS



Llegenda

-  Montgarri
-  Baqueira
-  Salardú

INFORMACIONS PRÀCTIQUES

COM ARRIBAR

Amb cotxe

- Des del Pallars pel Port de la Bonaigua (2.072 m.), la carretera C-28 recorre 48 km i travessa la vall fins al pas fronterer de Pont de Rei.
- La més freqüentada, a través del túnel de Vielha que, amb 5.173 m. de longitud, uneix la Ribagorça (entrada sud: 1.626 m.) amb l'Aran (boca nord del túnel a 1390 m.).
- Des de la carretera francesa N-125 que es converteix en la N-230 al seu pas per Pont de Rei.
- Des de Bagnères de Luchon passant per Portilló, per la carretera francesa D618A que es converteix en la N-141, fins a Bossost.

Santuari de Montgarri

Coordenades GPS | Latitud: 42.75964940000001 - Longitud: 0.9973744999999781

Església Salardú

Carrer Afores s/n

Coordenades GPS | Latitud: 42.7070256 - Longitud: 0.9010216000000355

Baqueira

Plaça Forum

Coordenades GPS | Latitud: 42.699561 - Longitud: 0.9313136000000668

Amb autobús

La companyia de transports ALSA cobreix el transport públic fins la Vall d'Aran amb línies regulars i serveis diaris des de Barcelona i Lleida. Més informació a www.alsa.es

ALLOTJAMENT

Tant a Salardú com a Baqueira, disposen de diversos allotjaments: hotels, cases rurals... Se'n pot consultar la disponibilitat a www.visitaldaran.com i www.lleidatur.com.

PROGRAMACIÓ

ARTISTA	DIA	HORA	LLOC
Sara Arjó	4/08	10:30 h	Montgarri
Les Impuxibles	4/08	12 h	Montgarri
Carme Mombiedro	4/08	17 h	Salardú
Las Monacas	4/08	18 h	Salardú
Carmela Rodríguez i Carmen Bonifaci	4/08	19:15 h	Salardú
Clara Peya	4/08	10:30 h	Salardú
Esther Condal	4/08	22:30 h	Salardú
Bel	4/08	00 h	Salardú
Anna Rubio	5/08	10 h	Baqueira
Nora Muntañola	5/08	17 h	Baqueira
Lu Rois	5/08	18 h	Baqueira
Claudia Flammin	5/08	18 h	Baqueira
Esperanceta	5/08	19:15 h	Baqueira
Núria Graham	5/08	19:30 h	Baqueira
The Crab Apples	5/08	22:30 h	Baqueira
Brigitte Laverne	5/08	00 h	Baqueira



SARA ARJÓ

Dijous 4 d'agost • 10:30 h • Santuari de Montgarri

www.verdeblu.cat

Una petita caminada per conèixer *Les plantes de muntanya*. Mirarem, tocarem, olorarem i sentirem llegendes i històries de la gent del territori. Ens acompanyarà la biòloga i divulgadora Sara Arjó, que ens mostrarà la gran riquesa patrimonial i natural de la Vall d'Aran. Un tresor valuós per descobrir i redescobrir, tant per les persones que visiten per primera vegada la zona com pels que hi viuen durant l'any.



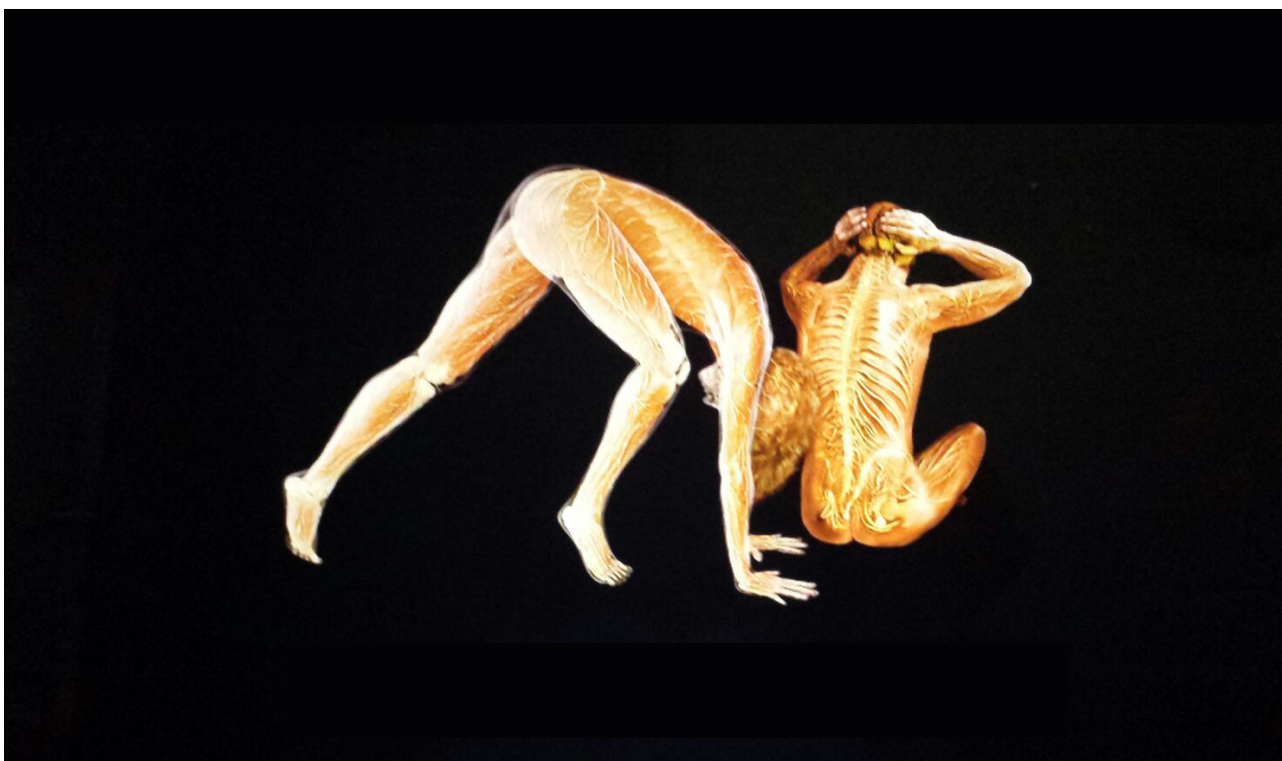
© Amadeu Bergés

LES IMPUXIBLES

Dijous, 4 d'agost • 12 h • Santuari de Montgarri

www.lesimpuxibles.com

Beuen de fonts diverses (dansa, música, teatre, *performance*...) i les fonen en un llenguatge propi. La pianista Clara Peya i la seva germana coreògrafa Ariadna són Les impuxibles, un duet que conté la potència de la qualitat artística de cada una i l'harmonia del vincle que les uneix. Ara presenten *Luzula*, una peça de dansa i música de gran expressivitat i bellesa. Una proposta sorgida de l'ànima, d'aquelles que mouen i remouen, i que comuniquen des de l'emoció, sense límits.



CARME MOMBIEDRO

Dijous, 4 d'agost • 17 h • Pati església Salardú

Amb la xerrada *Escoltem el nostre cos. El repte de la medicina*, podrem entendre millor els missatges que ens arriben de l'interior i gestionar les emocions profundes. Una sessió a càrrec de la doctora i osteòpata Carme Mombiedro per escoltar-nos, prendre consciència i trobar mecanismes per avançar com a persones dins de la societat que ens ha tocat viure.



LAS MONACAS

Dijous, 4 d'agost • 18 h • Pati església Salardú

Tres veus, tres tamborins i una simbomba. Amb aquests elements es presenten les tres components de Las Monacas, una formació de la vila de Pau dedicada als cants polifònics gascons. De la mà d'Audrey, Lucia i Sonia coneixerem una mica més les cançons que s'han cantat i que es canten encara a les tavernes de la regió de Bearn. Música, dansa i festa assegurada!



CARMELA RODRÍGUEZ | CARMEN BONIFACI

Dijous, 4 d'agost • 19:15 h • Pati església Salardú

Una desfilada de moda de dues de les dissenyadores i mestres artesanes que treballen actualment al territori, i impulsen la revalorització de la llana aranesa. Amb una línia pròpia de peces en teixits nobles, Carmela Rodríguez presentarà la seva col·lecció d'hivern, elaborada amb seda i llana d'ovella aranesa. I, des de Bausen, l'artesana Carmen Bonifaci també arribarà a Salardú per mostrar-nos les seves creacions. Artesania, creativitat i sostenibilitat al servei de productes de disseny, útils i genuïns.



© Jaume Aragay

CLARA PEYA

Dijous, 4 d'agost • 19:30 h • Pati església Salardú

www.clarapeya.com

Pianista i compositora d'una expressivitat sense límits, Clara Peya és capaç de convertir un concert de piano en una autèntica performance. Compta amb sis discos editats i ha compost diverses músiques per a espectacles de teatre i dansa. El seu darrer treball s'anomena *Mimulus* (Temps Record, 2015), la flor que ens ajuda a encarar les pors quotidianes. Veniu a descobrir el seu univers musical, que presentarà amb la col·laboració de la ballarina Ariadna Peya!



ESTHER CONDAL

Dijous, 4 d'agost • 22:30 h • Pati església Salardú

www.esthercondal.com

Hi ha moments que vols atrapar, que s'escapen, com ocells a ple vol, lleugers i profundament pesants, lúcids. Impossibles de mirar fixament. Considerada com una de les grans veus del jazz català, Esther Condal presenta les cançons del seu darrer disc *Bird*. Si al seu disc de debut, *Home* (Petit indie, 2012), ens obria les portes de casa seva per endinsar-se en les arrels d'un passat que l'emoció ofegava, ara a *Bird* és la vida, els esdeveniments lleugers, fulgurants, els que s'eleven per ser cançó.



BEL

Dijous, 4 d'agost • 00 h • Pati església Salardú

www.beluniverso.com

Artista multidisciplinària que mescla estils com el pop andalús, el swing, el flamenc i la percussió corporal. Després del seu pas per la companyia Mayumana, presenta el disc *Pasatos de Jijala* (Mapa Musical, 2014), un homenatge a les seves primeres sabates de gitana, enregistrat a l'estudi privat de Joaquín Sabina. El gran sentit de l'humor i la interacció amb el públic faran, d'aquest directe, una autèntica experiència de vida i d'art.



ANNA RUBIO

Divendres, 5 d'agost • 10 h • Plaça Forum Baqueira

www.dansanatura.com

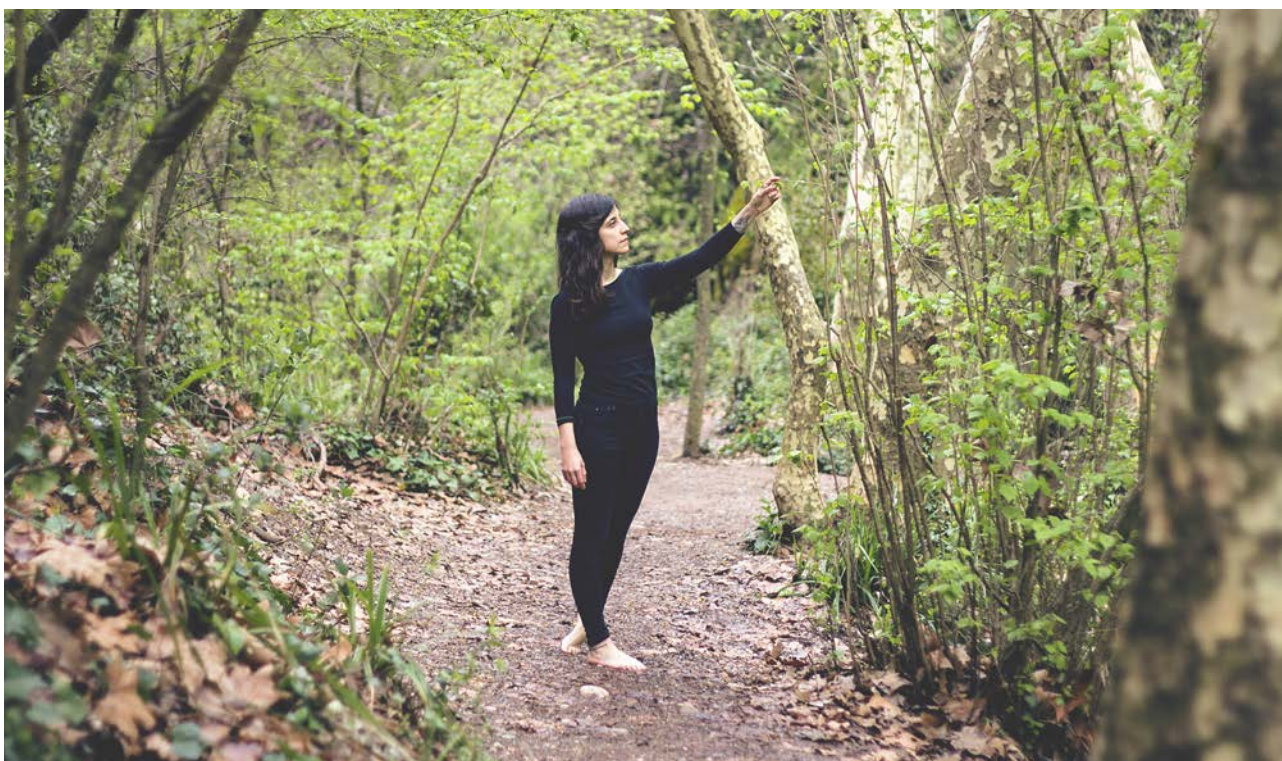
Un taller per aprendre a escoltar, i a construir una acció en moviment o dansada amb acompanyament musical. Amb aquesta proposta, la terapeuta i ballarina Anna Rubio, especialista en dansa en la natura, ens oferirà l'oportunitat de treure tot el nostre bagatge personal i posar-lo al servei del moviment. Prepareu-vos per una sessió en què sons, música, cos, ment i espai s'entrellaçaran en una experiència per a tots els sentits.



NORA MUNTAÑOLA

Divendres, 5 d'agost • 17 h • Plaça Forum Baqueira

Compromesa amb les dones del món, l'antropòloga Nora Muntañola ens farà recórrer nous camins sobre cooperació i exili a *Veus de dones: testimonis que construeixen nous camins*.



LU ROIS

Divendres, 5 d'agost • 18 h • Plaça Forum Baqueira

www.lurois.com

Des que va debutar amb *Camí del Far* (autoeditat, 2015), la cantautora i pianista Lu Rois ja s'ha fet un nom a l'escena musical del país. Ara presenta el seu nou treball, *Cau de Lluna* (autoeditat, 2016), un conjunt de cançons plenes de força, vitalitat i coratge, sense deixar de banda la seva dolçor i sensibilitat. En directe, ens farà viatjar per melodies infinites, atmosferes oníriques i passatges hipnòtics.



CLAUDIA FLAMMIN

Divendres, 5 d'agost • 18 h • Plaça Forum Baqueira

www.cloflammin.wix.com/clauidanseuse

Ballarina i improvisadora francesa, Claudia Flammin crea danses al moment a partir d'elements del seu entorn immediat (paisatges, sensacions, sons...). En aquest cas, tindrà lloc durant el concert de Lu Rois. Una posada en escena que vol fer de cada segon, únic i diferent, sense directius preestablertes. Arribar, descobrir i ballar simultàniament.



ESPERANCETA

Divendres, 5 d'agost • 19:15 h • Plaça Forum Baqueira

Un espectacle de "cabaret pagès", de la mà de la pubilla de casa Gassia d'Esterrí d'Àneu. Amb *L'Esperanceta per un dia* coneixerem una dona de grotesca delicadesa que enamorarà el públic amb les seves vivències i l'àmplia saviesa. Deixeu-vos seduir per la seva personalitat, promet ser una experiència única i irrepètible!



© Alba Yruela

NÚRIA GRAHAM

Divendres, 5 d'agost • 19:30 h • Plaça Forum Baqueira

www.nuriagraham.com

Des que va presentar la seva primera gravació, Núria Graham ha confirmat un talent precoç i singular per compondre i cantar pop-rock de perfil clàssic. Ara presenta les cançons del seu darrer disc, *Bird Eyes*, en què la seva veu vellutada s'endinsa en mapes sònics moderns, inesperats, que embolcallen les cançons amb rotunditat. Pop amb majúscules, d'una artista capaç de crear atmosferes sonores intenses i personals.



THE CRAB APPLES

Divendres, 5 d'agost • 22:30 h • Plaça Forum Baqueira

www.facebook.com/thecrabapples

Després de passar per concursos com el Sona 9, d'obtenir sis nominacions als premis Enderrock de votació popular, i de presentar el seu disc de debut, *Right here* (Discmedi, 2015), la jove banda vallesana arriba amb l'EP i fanzine *Hello Stranger* (Discmedi, 2016). Una col·lecció de cançons a mig camí entre el rock i la música més atmosfèrica, amb bases contundents i melodies pop al servei d'unes lletres crítiques amb la societat actual.



BRIGITTE LAVERNE

Divendres, 5 d'agost • 00 h • Plaça Forum Baqueira

www.brigitte.laverne.bandcamp.com

Amb el *synthpop* alternatiu com a carta de presentació, l'artista barcelonina s'ha situat com una de les noves promeses de la música electrònica. Amb només un EP publicat, *Brigitte Laverne* (Foehn Records, 2015), a principis d'any va formar part del Sónar de Reykjavík i fa dos anys va ser l'única artista de l'Estat espanyol escollida per participar en la Red Bull Music Academy a Tòquio. Textures electròniques i bases embolcallants formaran capes sonores plenes de dinamisme i sensualitat.

CRÈDITS

Organitza

Amb el suport de

Col·labora

Patrocina

Gatalheues
de Lum

